

KM PROCESS

เส้นทางการเริ่มต้นสำหรับพนักงานใหม่

3 กุมภาพันธ์ 2568

โดย อลิสร่า คุณประสิทธิ์

กองพัฒนาและจัดการความรู้องค์กร (กจค.)



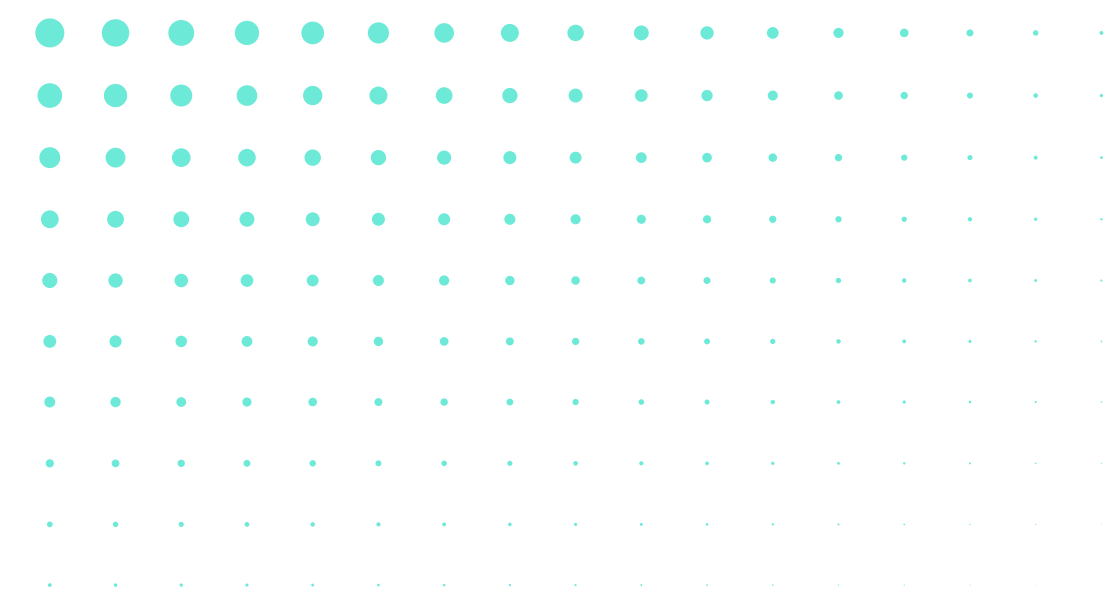
KM



- ▶ การจัดการความรู้ (KM) คืออะไร?
- ▶ ทำไม KM จึงสำคัญ?
- ▶ 7 ขั้นตอนของกระบวนการ KM ของ วว.
- ▶ SECI Model กับ 7 ขั้นตอนของ KM
- ▶ ตัวอย่าง KM ที่สนับสนุน SIEN
- ▶ ตัวอย่าง KM ที่สนับสนุน AAA
- ▶ พนักงานและลูกจ้างใหม่สามารถใช้ KM อย่างไร?
- ▶ ช่องทางติดต่อ

การจัดการความรู้ (KM) คืออะไร

KM (Knowledge Management) หรือ การจัดการความรู้ คือกระบวนการรวบรวม สร้าง/พัฒนา จัดเก็บ แบ่งปัน และนำความรู้ไปใช้อย่างมีประสิทธิภาพ เพื่อให้พนักงานและลูกค้าสามารถเข้าถึงองค์ความรู้ที่จำเป็นสำหรับการปฏิบัติงาน ช่วยส่งเสริมการพัฒนานวัตกรรม ลดความซ้ำซ้อน และเพิ่มขีดความสามารถในการแข่งขันขององค์กร



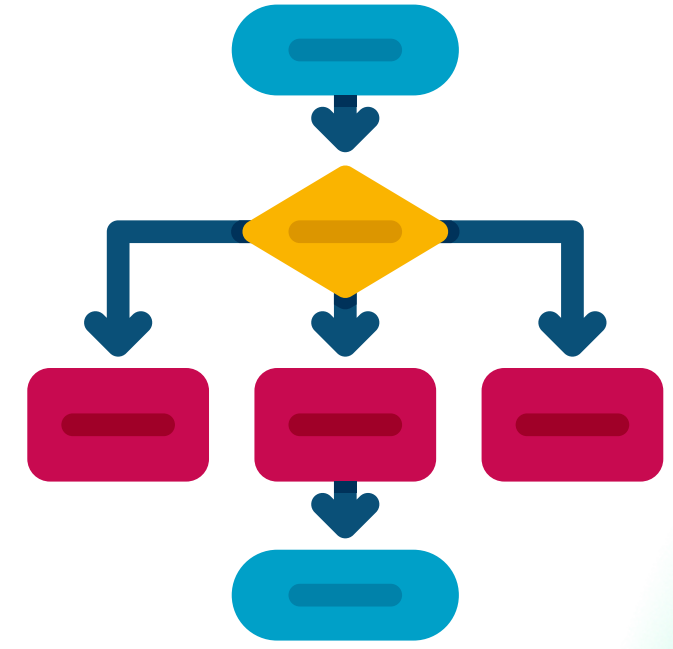
SECI Model เป็นกรอบแนวคิดที่อธิบาย กระบวนการเปลี่ยนผ่านขององค์ความรู้ในองค์กร โดยแบ่งออกเป็น 4 ขั้นตอน ดังนี้

- 1 Socialization** – การแลกเปลี่ยนความรู้โดยตรง เช่น การพูดคุย ประชุม อบรม
- 2 Externalization** – การสกัดองค์ความรู้และบันทึกให้เป็นรูปแบบที่เข้าถึงได้
- 3 Combination** – การจัดเก็บและจัดระเบียบองค์ความรู้ให้เป็นระบบ
- 4 Internalization** – การนำองค์ความรู้ไปใช้และพัฒนาต่อยอด

ทำไม KM จึงสำคัญ?

เป็นเครื่องมือที่ช่วยให้เราสามารถปรับตัวและพัฒนาตามทิศทางองค์กรและประเทศที่เปลี่ยนแปลงได้อย่างรวดเร็ว

- 1 การประเมินผลการปฏิบัติงานและเส้นทางความก้าวหน้าในอาชีพ
- 2 การปรับปรุงและพัฒนางานให้มีประสิทธิภาพ จนนำไปสู่นวัตกรรม



7 ขั้นตอนของกระบวนการ KM ของ วว.



KM ระดับศูนย์/สำนัก
ไม่น้อยกว่า 1 เรื่อง/ปี

แบบฟอร์ม 1 - การระบุองค์ความรู้ที่สำคัญในการจัดทำ KM (KM From Asset) ของศูนย์ฯ/หน่วยงาน

ชื่อของ KM (KM From Asset)	หน่วยงาน/ผู้เกี่ยวข้อง	สถานะ	ผู้รับผิดชอบ	วันที่	รายละเอียด	สถานะ	วันที่
1.

แบบฟอร์ม 2 - การรวบรวมความรู้ที่สำคัญของหน่วยงาน/ศูนย์ฯ ในการจัดทำ KM (KM From Asset) ของศูนย์ฯ/หน่วยงาน

ชื่อของ KM (KM From Asset)	หน่วยงาน/ผู้เกี่ยวข้อง	สถานะ	ผู้รับผิดชอบ	วันที่	รายละเอียด	สถานะ	วันที่
1.

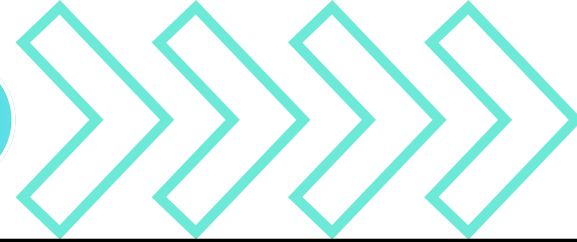
แบบฟอร์ม 3 - การระบุองค์ความรู้ที่สำคัญในการจัดทำ KM (Decided State) ของศูนย์ฯ/หน่วยงาน

ชื่อของ KM (Decided State)	วันที่	รายละเอียด
1.

แบบฟอร์ม 4 - การดำเนินการตามแผนปฏิบัติการ KM (KM Action Plan) ของศูนย์ฯ/หน่วยงาน

ลำดับ	ชื่อของ KM (Decided State)	ชื่อของ KM (Decided State)	ระยะเวลา	ผู้รับผิดชอบ	สถานะ	วันที่
1.

แบบฟอร์ม KM 1-4: ส่งภายในวันที่ 31 ธ.ค.
รายงาน KM: ส่งภายในวันที่ 15 ส.ค.



มีการดำเนินงานตามแนวคิด SECI Model ในขั้นตอน Internalization หรือการพินิจพิจารณาความรู้ผ่านการประชุมเพื่อให้พนักงานสามารถใช้ความรู้ที่อยู่บนระบบ RDMS +, ระบบบริหารจัดการทรัพยากรบุคคล, ระบบบริหารสัญญาลูกค้า, ระบบ HRIS, JET, workD มาระดมความคิดจนนำไปสู่การวางแผนกลยุทธ์ และการตัดสินใจในการดำเนินงาน

- การนำความรู้มาใช้ในการตัดสินใจ การวางแผนกลยุทธ์ และการเรียนรู้ระดับองค์กร

- การกำหนดความรู้ที่สำคัญต่อการดำเนินงานและการบรรลุเป้าหมายขององค์กร

มีขั้นตอนการดำเนินงานตามแนวคิด SECI Model โดยใช้ Externalization หรือการสกัดความรู้ ผ่านการสัมภาษณ์ผู้บริหารเพื่อระบุความรู้สำคัญในการดำเนินธุรกิจแบบ Face to Face, Google Form และ Zoom รวมทั้งการสำรวจผู้มีส่วนได้ส่วนเสีย Google Form และ Zoom

- การสร้าง/แสวงหาความรู้ที่สำคัญจากแหล่งความรู้ภายในและภายนอก

ใช้แนวคิด SECI Model โดยเริ่มจากขั้นตอน Socialization หรือการแลกเปลี่ยนเรียนรู้ผ่านการประชุม สัมมนา ศึกษาดูงาน และรวบรวมข้อมูลที่เกี่ยวข้อง องค์กรความรู้สำคัญจากเครือข่ายภายนอก จากนั้นใช้ขั้นตอน Combination หรือการรวบรวมความรู้ในการรวบรวมและจัดทำเป็น Explicit Knowledge และจัดเก็บในระบบ JET, KM cloudShare, workD และ e-Learning เพื่อให้บุคลากรสามารถเข้าถึงได้

- การรวบรวม เรียบเรียง และจัดเก็บความรู้เพื่อให้ง่ายต่อการค้นหาและการใช้

- การรักษาความรู้ ทำให้ทันสมัย ยกระดับ และ/หรือต่อยอดความรู้ที่สำคัญอย่างต่อเนื่อง

ใช้แนวคิด SECI Model ในขั้นตอน Internalization หรือการพินิจพิจารณาความรู้ ผ่านระบบ e-Learning, KM cloudShare, workD, KM JUMP, ระบบเผยแพร่เอกสาร และการประชุมข้ามสายงานทั้งแบบ onsite และ Zoom รวมถึงการอบรมและประชุมเชิงปฏิบัติการทั้งแบบ onsite และ Zoom เพื่อให้พนักงานได้เรียนรู้ทักษะใหม่ๆ และพินิจพิจารณานั้นในกระบวนการทำงานผ่านการฝึกฝนและการปฏิบัติจริง จนสามารถปรับปรุงกระบวนการทำงานประจำได้

- การทำให้ผู้ใช้เข้าถึงความรู้ครบถ้วนตามความต้องการได้อย่างทันการณ์และทั่วถึง

ใช้แนวคิด SECI Model โดยใช้ขั้นตอน Combination หรือการรวบรวมความรู้ ในการรวบรวม กลั่นกรอง และเรียบเรียงข้อมูลให้เป็น Explicit Knowledge จากนั้นจัดเก็บในระบบต่างๆ เช่น JET, KM JUMP, ระบบเผยแพร่เอกสาร, workD, KM cloudShare และ e-Learning เพื่อให้บุคลากรสามารถเข้าถึงได้

- การแลกเปลี่ยนความรู้ภายในและภายนอกองค์กร

ใช้แนวคิด SECI Model ในขั้นตอน Socialization หรือการแลกเปลี่ยนเรียนรู้กับผู้มีส่วนได้ส่วนเสียทั้งภายในและภายนอกผ่านการประชุมแบบ onsite และ Zoom, สัมมนาแบบ onsite และ Zoom, อบรมแบบ onsite, Zoom, Facebook Group: TISTR Inside, ศึกษาดูงาน, Line Group, YouTube และจัดแสดงผลงาน

มีขั้นตอนตามแนวคิด SECI Model ประกอบด้วย Combination หรือการรวบรวมความรู้ เพื่อรวบรวมและเรียบเรียงความรู้ให้อยู่ในรูปแบบของคู่มือหรือเอกสารประกอบการปฏิบัติงาน จากนั้นใช้ Internalization หรือการพินิจพิจารณาความรู้ผ่านการเผยแพร่ความรู้ให้บุคลากรเข้าถึงได้ง่าย ผ่านระบบ Intranet, ระบบเผยแพร่เอกสาร และ e-Learning เพื่อให้สามารถใช้ในการปฏิบัติงานจนพินิจพิจารณาเป็น Tacit Knowledge



ตัวอย่าง KM ที่สนับสนุน SIEN



- ✓ **Science & Innovation (S):** ใช้ KM เพื่อรวบรวมองค์ความรู้ด้านเทคโนโลยีและนวัตกรรม
- ✓ **Infrastructure (I):** ใช้ KM cloudShare และ KM JUMP เพื่อจัดเก็บแนวปฏิบัติที่เกี่ยวข้องกับโครงสร้างพื้นฐาน
- ✓ **Ecosystem (E):** ใช้ SECI Model ในการแลกเปลี่ยนความรู้กับภาคอุตสาหกรรม
- ✓ **Network (N):** รวบรวมองค์ความรู้เพื่อสนับสนุนการพัฒนาเศรษฐกิจฐานราก

ตัวอย่าง KM ที่สนับสนุน AAA

1 AGENDA

รวบรวมความรู้จากความร่วมมือกับพันธมิตรผ่านการประชุมสัมมนา, การศึกษาดูงาน, CoP, KM cloudShare และ e-Learning

2 ALIGNMENT

ใช้ RDMS+, ERP, Dashboard และ JUMP เพื่อเชื่อมโยงการทำงานของทุกฝ่าย

3 AGILITY

ใช้ SECI Model ในการพัฒนาองค์ความรู้ที่พร้อมรับมือกับการเปลี่ยนแปลง



พนักงานและลูกจ้างใหม่สามารถใช้ KM อย่างไร?

- ◆ เข้าถึงฐานข้อมูล KM ผ่าน JET, KM JUMP, workD และ cloudShare
- ◆ เข้าร่วม CoP และ KM Sharing เพื่อแลกเปลี่ยนความรู้กับเพื่อนร่วมงาน
- ◆ ใช้ e-Learning เพื่อพัฒนาทักษะและความสามารถ
- ◆ แชร่แนวคิดและบทเรียนที่ได้รับ ผ่าน SECI Model และ KM JUMP



5 กุมภาพันธ์ 2568
เวลา : 8.30 – 15.00 น.
ห้องประชุมใหญ่ Admin ชั้น 5
อาคาร Admin วว. เทคโนโลยี

มรดกแห่งปัญญา ครั้งที่ 2

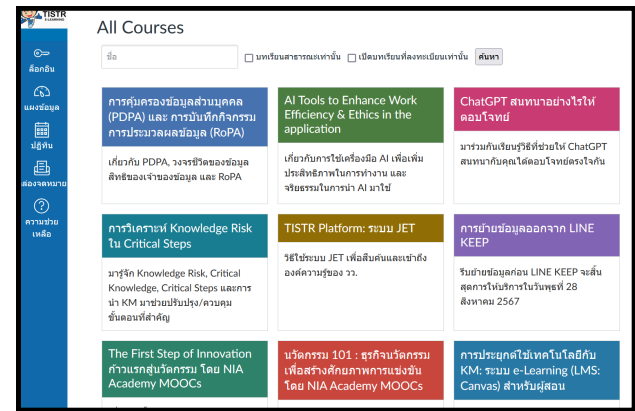
แนวทาง University Holding Company และการบริหารความเสี่ยงเพื่อขับเคลื่อนนวัตกรรม
เป้าหมาย : ผู้บริหาร คณะทำงานการจัดการความรู้และนวัตกรรม ทีมงานการจัดการความรู้ประจำหน่วยงาน และบุคลากร วว.

สแกนลงทะเบียนร่วมงานมรดกแห่งปัญญา ครั้งที่ 2

	08:30 – 09:00 น.	ลงทะเบียนผู้เข้าร่วม
	09:00 – 09:05 น.	กล่าวรายงานความเป็นมาและวัตถุประสงค์จัดงาน โดย ดร.จิตรา ชัยวิมล รอง พว. ยธ.
	09:05 – 09:20 น.	กล่าวเปิดงาน โดย พศ.ดร.วีรชัย อายหาญ พว.
	09:20 – 10:00 น.	บรรยายพิเศษ : "การกำกับดูแลและตรวจสอบ...ปัจจัยสำคัญในการขับเคลื่อนนวัตกรรมอย่างยั่งยืน" โดย นายธนากร สุรวุฒิกุล กรรมการ กวก. ประธานคณะกรรมการตรวจสอบ
	10:00 – 10:15 น.	พักรับประทานอาหารว่าง
	10:15 – 12:15 น.	เสวนาพิเศษ : "University Holding Company : โมเดลธุรกิจเพื่อการเติบโตของมหาวิทยาลัยยุคใหม่" พร้อมแลกเปลี่ยนเรียนรู้และถาม-ตอบ โดย นายรามณรงค์ ศิลปพรหม ผอ.ฝ่ายปฏิบัติการ ศูนย์กลางนวัตกรรมแห่งจุฬาลงกรณ์มหาวิทยาลัย
	12:15 – 13:15 น.	พักรับประทานอาหารกลางวัน
	13.15 - 13.45 น.	ประชุมเชิงปฏิบัติการ (Workshop) : "การวิเคราะห์องค์ความรู้สำคัญและความเสี่ยงในบริษัท Holding Company"
	13.45 - 14.15 น.	กิจกรรมกลุ่มย่อย (Breakout Session) : การทำ SIPOC Analysis + ระบุ Risk และ Critical Knowledge
	14:15 – 14:30 น.	นำเสนอผลการวิเคราะห์ และอภิปราย
	14:30 – 14:45 น.	พักรับประทานอาหารว่าง
	14:45 – 15:00 น.	สรุปผล และกล่าวปิดกิจกรรม



025779000 ต่อ 9333 | kmd@tistr.or.th



ช่องทางติดต่อ

ระบบขอรับบริการกองพัฒนาและจัดการความรู้องค์กร (ส่วนกิจการและสารสนเทศ) วว. TISTR

ใช้งาน : alissara_kup วันที่อาศัยที่ 2

☑️ ขอรับบริการ สถิติ แบบสำรวจความพึงพอใจ กำลัดำเนินการ

เลขที่	วันที่	ประเภท	รายละเอียด	ผู้ขอรับบริการ
68143	31-01-2568	5	ขอความอนุเคราะห์สืบค้น หนังสือมาตรฐาน AS/NZS 3788:2...	นาย ธรรมาร ชนชื่น
68141	28-01-2568	5	ขอความอนุเคราะห์ สืบค้นเอกสาร EN 13963 ค่า ขอบคลุม	ปารวีร์ ภูมิวงศ์พิทักษ์
68135	22-01-2568	1	Public paper จำนวน 22 หน้า	วิรัชชัย อัมพรวงศ์ไพศาล
68129	14-01-2568	5	ขอความอนุเคราะห์สืบค้น Journal เรื่อง Simultaneous det...	นางสาว อธิสรา คุณพระมา
68115	11-12-2567	1	ขอความอนุเคราะห์ตรวจบรรณานุกรมและจัดทำรายงานฉบับส...	ดร.กฤษ เอี่ยมทรัพย์
68114	11-12-2567	1	ขอความอนุเคราะห์ตรวจบรรณานุกรมและจัดทำรายงานฉบับส...	คุณปวีศ ตั้งบรรพธรรมา
68113	11-12-2567	1	ขอความอนุเคราะห์ตรวจบรรณานุกรมและจัดทำรายงานฉบับส...	ดร.อนันต์ พิริยะภัทรกิจ
68112	11-12-2567	1	ขอความอนุเคราะห์ตรวจบรรณานุกรมและจัดทำรายงานฉบับส...	ดร.กนกอร อัมพรยาน์
68111	11-12-2567	1	ขอความอนุเคราะห์ตรวจบรรณานุกรมและจัดทำรายงานฉบับส...	คุณปวีศ ตั้งบรรพธรรมา

ระบบเผยแพร่เอกสาร วว. วว. TISTR

ผู้ใช้งาน : alissara_kup วันที่อาศัยที่

ประเภทเอกสาร

ค้นหา : KM

เลขที่/ชื่อเอกสาร	จำนวน (ครั้ง)
เผยแพร่เอกสาร(หน่วยงาน)กองพัฒนาและจัดการความรู้องค์กร	
KM6701 : แผนการจัดการความรู้ วว. ปี 2565-2568 และแผนปฏิบัติการ ปี 2567 - 136๗	12
KM6601 : แผนการจัดการความรู้ 2566-2570 ฉบับปรับปรุงแผนปฏิบัติการ 66 - การแข่งขัน	14
KM6501 : แผนการจัดการความรู้ วว. ปี 2565-2568 และแผนปฏิบัติการ ปี 2565 - การแข่งขัน	25
แบบฟอร์มกองพัฒนาและจัดการความรู้องค์กร	
KM001 v.68 : แบบฟอร์ม KM 1-4 ปรับปรุงเมื่อปีงบประมาณ 68 - 136๗	9
KM013 : แบบฟอร์มรายงาน วว. ปี 2567 สำหรับโครงการภายใต้แผนงานย่อย - 136๗	81
KM012 : ใบปะหน้าแผนงานย่อย 2567 - 136๗	52
KM011 : ใบปะหน้าแผนงานหลัก 2567 - 136๗	46
KM010 : Template One Point Lesson_OPL - 136๗	16
KM002 v.67 : Template รายงานการจัดการความรู้ (รายงาน KM) - 136๗	53
KM001 v.67 : แบบฟอร์ม KM 1 - 4 ปรับปรุงเมื่อปีงบประมาณ 67 - ๒๓๓๓	44



โดยตรงที่
กองพัฒนาและจัดการความรู้องค์กร
ห้อง 5208 ชั้น 2 อาคาร Admin
โทร 9333
ศูนย์ข้อมูลข่าวสาร วว. (ห้องสมุด)
ห้อง 5121 ชั้น 1 อาคาร Admin
โทร 9035



อีเมล: kmd@tistr.or.th



ระบบอินเทอร์เน็ต
ที่เมนู “ขอรับบริการ”
>> “กองพัฒนาและจัดการความรู้องค์กร”



การจัดการความรู้และนวัตกรรมใน วว.

วิสัยทัศน์

เป็นองค์กรหลักในการสร้างความเข้มแข็งให้แก่ภาคอุตสาหกรรม
SMES และชุมชนผ่านระบบนิเวศนวัตกรรม วิทยาศาสตร์และ
เทคโนโลยีอย่างยั่งยืน

วัฒนธรรม

สร้างองค์กรแห่งปัญญา สร้างคุณค่านวัตกรรม

พฤติกรรมที่พึงประสงค์

แชร์ ใช้ อย่าง IDD

Shared Use as IDD (Innovative-Disruptive-Delivery)

เป้าหมาย

ปี 2566-2567

TRANSFORMATION

ยกระดับการจัดการความรู้และนวัตกรรมเพื่อเพิ่ม
สัดส่วนรายได้เชิงพาณิชย์

ปี 2568-2569

GROWTH

ขับเคลื่อนนวัตกรรมและการเติบโตผ่านการจัดการ
ความรู้และนวัตกรรมด้วยเทคโนโลยีดิจิทัล

ปี 2570 เป็นต้นไป

SUSTAINABILITY

สร้างความยั่งยืนผ่านการจัดการความรู้ นวัตกรรม
และการร่วมทุนเพื่อขยายธุรกิจ

THANK
YOU